



見学申込はQRコードから
申込所要期間1は1分



病院HP

医療法人社団 常仁会

牛久愛和総合病院 事務職員

~USHIKU AIWA GENERAL HOSPITAL~

常仁会グループについて

常仁会グループについて

わたしたちが描くのは、
地域と二人三脚で歩む医療・介護サービスの未来。

常仁会グループは40年以上に渡り、患者様・ご家族の方々に安心していただける医療・介護サービスを提供しています。
 現在、地域密着型の病院や介護老人保健施設、特別養護老人ホームなど全16施設を展開、そして更なる貢献と発展を目指しています。
 それぞれの施設が持つ特性を活かしながら、地域と連携し、本質を迫及した理想の医療・介護サービスを目指しております。



【牛久愛和総合病院】

全国で16施設を運営する常仁会グループの中で最大規模の病院。

1978年11月に設立され茨城県牛久市にある二次救急病院です。

診療科32科・489床・職員数932名の中規模総合病院で、『救急医療』『予防医療』『高齢者医療』を病院理念として地域住民の皆様に最高の医療・福祉を提供しています。※転勤はありません。

牛久愛和総合病院 構成

- 名称：医療法人社団 常仁会 牛久愛和総合病院
- 理事長：種子田 吉郎
- 名誉院長：亀岡 信悟／前牛久愛和総合病院 病院長
- 病院長：瀬下 明良／2020年4月1日就任
- 開設日：1978(昭和53)年11月1日
- 病床数：489床(一般病床434床・療養病床55床)

- 診療科目

内科、消化器内科、循環器内科、血液内科、腎臓内科、脳神経内科、呼吸器内科、糖尿病・代謝内科、内分泌内科、心療内科、小児科、眼科、泌尿器科、皮膚科、耳鼻咽喉科、産婦人科、リハビリテーション科、放射線科、麻酔科、リウマチ・膠原病内科、精神科、整形外科、脳神経外科、形成外科、外科、消化器外科、肛門外科、乳腺外科、救急科、心臓血管外科、内分泌外科、歯科口腔外科、合計32科

- 臨床研修指定病院、地域災害拠点病院、DMAT指定医療機関
- 患者数(2023年度実績)

入院患者数 386人/日 外来患者数 768人/日

救急車受入数 3,825件/年 手術件数 2,077件/年



牛久愛和総合病院 事務職 構成・組織図

構成

事務職員数:147名(常勤 95名/非常勤 52名)

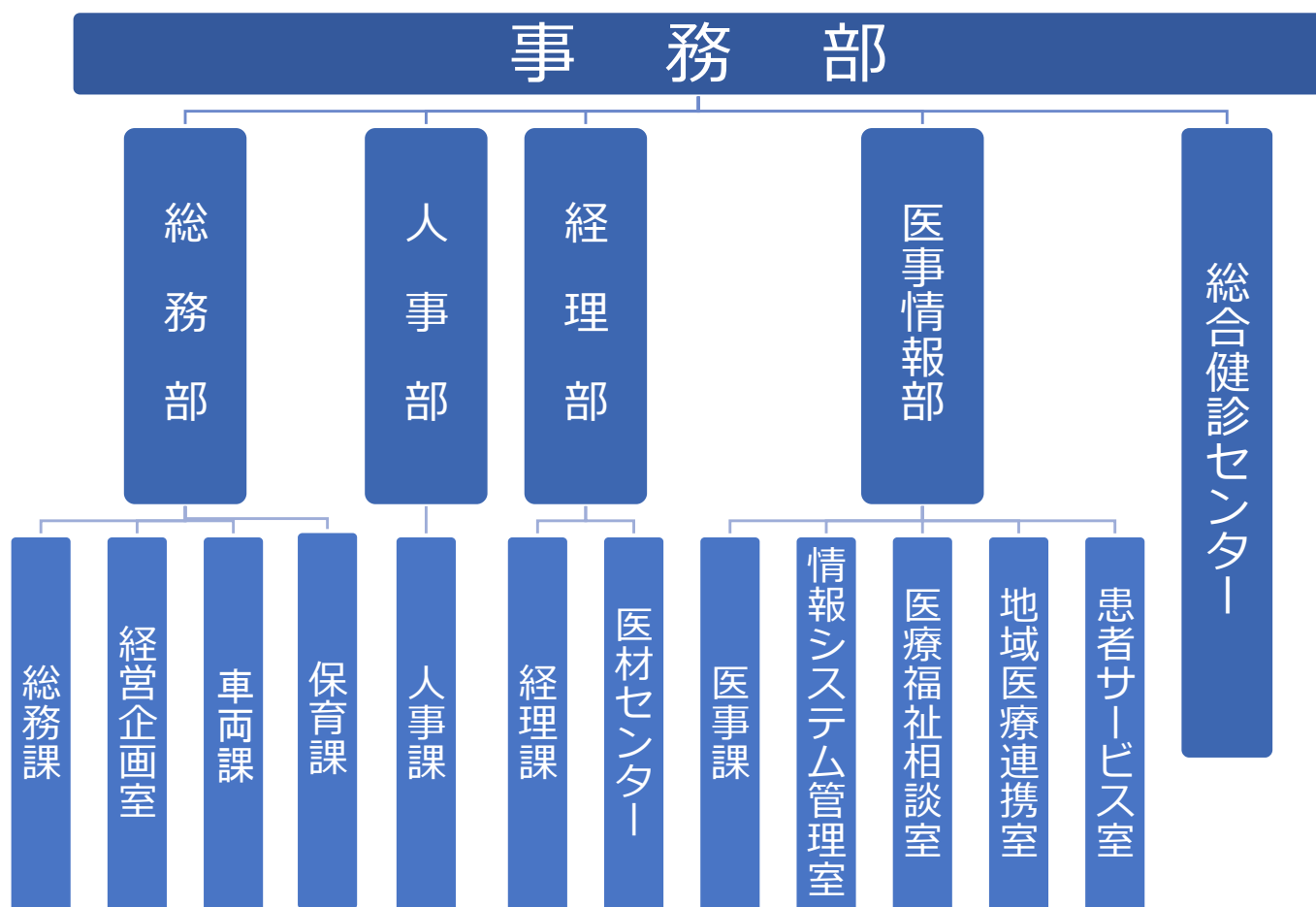
男女比:男性 36名(24.4%)女性 111名(76.0%)

総職員数:917名 常勤 平均年齢 :35.2歳

平均勤続年数:9.8年

2023年4月1日時点

組織図



牛久愛和総合病院 事務職 出身校一覧

事務職員出身校

【大学・短期大学】

- ・茨城キリスト教短期大学・共立女子大学・駒澤大学・熊本工業大学・工学院大学
- ・国際医療福祉大学・国土舘大学・常磐大学・神奈川工科大学・神奈川大学
- ・図書館情報大学・聖徳大学・聖徳短期大学・洗足学園短期大学・創価大学
- ・早稲田大学・大妻女子大学・大東文化大学・筑波学院大学・筑波女子大学
- ・中央学院大学・中央大学・帝京大学・都留文科大学・土浦短期大学・東海大学
- ・東京家政大学・東京国際大学・東京農業大学・東洋大学・明海大学・明治大学
- ・流通経済大学・和洋女子大学・獨協大学・日本大学・武蔵大学・麗澤大学・立正大学

【専門学校】

- ・アール医療福祉専門学校・アール情報ビジネス専門学校・お茶の水スクールオブビジネス・お茶の水医療事務専門学校・お茶の水医療秘書歯科助手専門学校
- ・サンシャインビジネス社会福祉専門学校・つくばビジネスカレッジ専門学校
- ・茨城県医師会医療秘書学院・上智社会福祉専門学校・水戸スクールオブビジネス
- ・成田航空専門学校・早稲田速記学校・大原簿記法律専門学校
- ・大原簿記法律専門学校柏校・大東医学技術専門学校・筑波医療福祉専門学校
- ・筑波研究学園専門学校・筑波情報ビジネス専門学校・東京セクレタリー専門学校
- ・東京モード学園・東京医薬専門学校・東京医療秘書福祉専門学校
- ・東京情報クリエイター工学院専門学校・東京法科学院専門学校
- ・日本医療秘書専門学校・日本美容専門学校・柏お茶の水医療事務専門学校
- ・放送芸術専門学校・明星情報ビジネス専門学校・明生情報処理専門学校

牛久愛和総合病院 事務職 構成・組織図

構成

事務職員数:151名(常勤 93名/非常勤 58名)

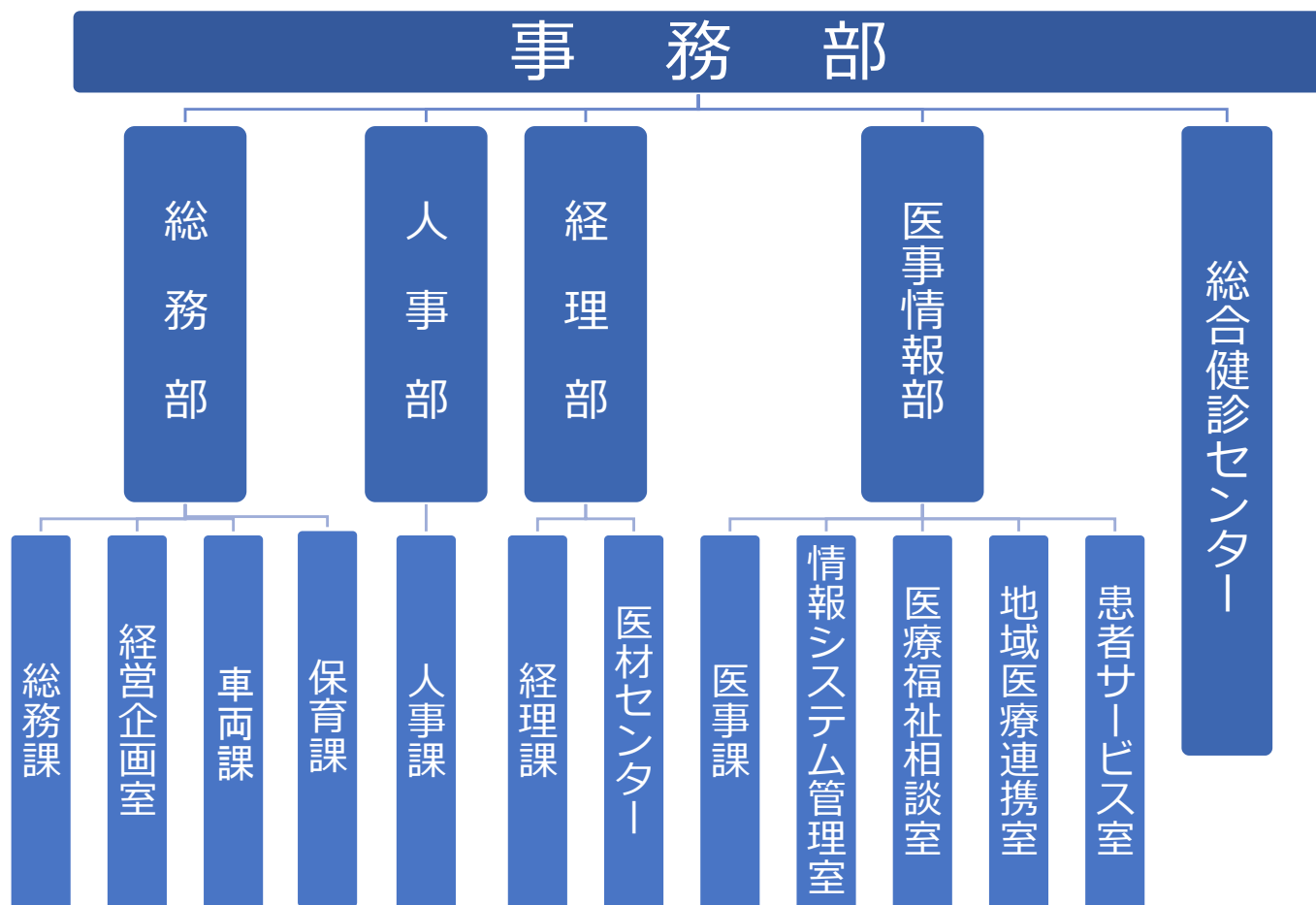
男女比:男性 34名(22.5%) 女性 117名(77.5%)

総職員数:932名 常勤 平均年齢 :35.2歳

平均勤続年数:9.7年

2024年4月時点

組織図





総務課 係長 2022年度入職 経験者採用(元航空業界)

Q 職場の魅力について教えてください。

総合病院という大きな組織の中で、総務(事務職)はその全ての部署と繋がることの出来る職場です。

各病棟の職員からは日々、様々なご要望や相談が寄せられてきます。

その一つ一つに耳を傾け、解決に導くことが総務の仕事です。

職員が働きやすい環境を作ることが、患者さんの快適性にも直結しているといえますので、間接的な関わり方であっても、またどんなに小さな仕事でも病院の発展に貢献できていることを実感できるのがこの職場の魅力だと思います。

Q 入職してからこれまでで大変だったことを教えてください。

異業種(航空業界)からの転職だったため、それぞれの役割や業務内容、業界用語に慣れるのに苦労しました。

総務課には毎日のようにたくさんの郵便や宅配物が届く為、当初はどちらに転送したら良いのかさえ全く見当がつかず、別の部署に届けてしまうということもありましたが、ベテランの職員の方々が丁寧にサポートしてくれたのですぐに慣れることができました。

Q 今の仕事のやりがいを教えてください。

総務の仕事は、単純な事務処理の作業から、数週間～数カ月にかけて調整を繰り返し解決していくような課題まで、様々な業務があります。

やりがいという意味では、多くの時間と様々な関係部署との調整を経て実行に辿り着くイベントの企画運営が一番の醍醐味だと思います。

現在は、コロナ禍で中止となっていたイベントの再開に向け準備に励んでおり、コツコツと調整を積み重ねる日々が続いております。

それを無事に終えることができた暁には仲間と共に”最高の乾杯“を味わえると思いますので、そんな結果を想像しつつワクワクしながら仕事に取り組んでいます。



人事課 2019年度入職 経験者採用(元金融業界)

Q 職場の魅力について教えてください。

私は人事課に中途入職して5年目になります。

私は金融業界の出身で人事のお仕事も病院のお仕事も初めてでしたが、**人事課はもちろん他部署も話しやすい方ばかりなので助かっています。**人事課を始め、管理部門は他部署と連携することが多いですが、とても連携を取りやすく助け合って業務に取り組んでいます。

業務としては採用から労務まで幅広く携わることができるので、経験者の方はもちろん未経験からのスタートにも良い職場だと思いますよ見学対応などでは**学生と接することになりますのでいい刺激をもらうこともありますね！**

Q 一緒に働きたい方を教えてください。

協調性のある方と一緒に働きたいですね。

病院というのは多くの職種があり、各部署で協力しなければいけない職場です。

保健所の立入検査や厚生局の適時調査など、

職種の壁を越えて病院全体で協力しなければ乗り越えられない仕事もあります。

なので協調性がある方が向いていると思います。

また、事務職として幅広く業務に携わることができるので**向上心のある方**にもおすすめの職場ですね！



人事課 2022年度入職 経験者採用(元公務員)

Q 職場の魅力について教えてください。

私は経験者採用で入職しましたが、それまでは警察官・総合病院(人事)・民間企業(人事)と渡り歩いてきました。

今は当院の人事課で主に採用を担当しています。

今の職場の魅力をあげるとする主に二つあると思います。

一つ目は職種間・部署間の協力がしやすいことです。

この「職員の声」を作成する際には各所属長に依頼をかけたのですが、どの部署の所属長も心よく承諾してくれました。

今は常仁会本部・病院の各部署と連携して時間外労働削減の取り組みも行っています。

職員間の競争よりも協力が優先される場所は魅力ですね。

二つ目は働きやすい設備が整備されていることです。

職員食堂・職員休憩所・大型無料駐車場・会議室・応接室が完備されていてとても働きやすいです。

私が今まで渡り歩いてきた職場でもここまで設備が充実している所はなかったので病院でここまで設備が充実していることに正直驚きました。

業務から完全に離れて休憩ができるので、午後からの業務にも集中できますよ！

Q 入職を検討している方に一言。

入職後も「業務改善に取り組む」「資格取得の勉強をする」など向上心を忘れないで勤務をしてほしいですね。

私自身、警察官を退職した際には何も資格がなく苦労しました。

その後社会保険労務士の資格を取得したことで人事の仕事に携わるようになり、縁あって牛久愛和総合病院に入職できたと思っています。

向上心は「転職する」「同じ職場で働き続ける」どちらの道を選んでも忘れてはならないと思います。

幸い当院には様々な部署があり、事務以外の職種と関わり刺激を受ける機会も多く、向上心を持って業務に向かえる環境が整っています。

向上心を持って人の役に立つ仕事がしたいと思っている方にはうってつけの環境だと思います。

是非ご応募ください！牛久愛和総合病院でお待ちしております！

牛久愛和総合病院 特徴 快適通勤&便利なアクセス

南は東京ディズニーリゾート・成田空港(車で約1時間)
北は茨城の自然を満喫 プライベートも充実します



【車通勤】

- | | | |
|-------------|-------------|-----------------|
| ・土浦市 ⇒ 約30分 | ・水海道 ⇒ 約40分 | ・TXつくば駅 ⇒ 約25分 |
| ・石岡市 ⇒ 約50分 | ・下妻市 ⇒ 約60分 | ・桜川市 ⇒ 約60分 |
| ・取手市 ⇒ 約30分 | ・稲敷市 ⇒ 約35分 | ・千葉県我孫子市 ⇒ 約35分 |
| ・守谷市 ⇒ 約40分 | ・河内町 ⇒ 約40分 | ・千葉県柏市 ⇒ 約45分 |

【電車利用】・北千住駅～／約50分 ・松戸駅～／約45分 ・三郷駅～／約50分

※所要時間は目安となります。詳細はご確認ください

大型無料駐車場も完備



駐車場から約1分で職場に到着
(通勤手当別途支給)

無料バスも運行中



「JR牛久駅東口 ⇄ 病院」の循環無料バス
(約10分)も運行。社員通勤時利用可。
(1時間約2本。日祭日運休、時刻表は変更の可能性あり)。

牛久愛和総合病院には充実した福利厚生が整っています！
ONとOFFを切り替えて、充実した社会人生活を過ごして下さい！

ショップ&カフェ

～買い物も便利！ATMも稼働中～



～ショップ&カフェ～



～コンビニ機能も充実～

ラウンジ(職員休憩所)・職員食堂完備

ボリューム・栄養面豊かなメニューで社会人生活をサポート



職員休憩所



職員のみが利用できる「職員食堂」



健康増進施設「スポーツ・リラックス」



病院A館7階にあり、勤務終了後に利用している職員多数、1回300円で利用可能です。

牛久愛和総合病院には綺麗で充実した職場環境が整っています

外来・病棟



外来や病棟はドラマ撮影に使用されることもあります

健診センター



定期健診も院内の健診センターで受診

会議室・応接室完備



会議室・応接室も多数完備しており、働きやすい職場環境が整っています

お会いできるのを楽しみにしております！



医師・看護師など他職種との距離も近いです



忘年会 牛久かつぱ祭り ※参加は任意です

病院HP



見学申込みは
こちら

医療法人社団 常仁会 牛久愛和総合病院

〒300-1296 茨城県牛久市猪子町896番地

TEL :029-873-3111(代表)

E-mail : jinji@jojinkai.com (人事部)

HP(病院採用) : <https://www.jojinkai.com/ushiku/recruit/occupation-list/>

HP(見学申し込み) : <https://www.jojinkai.com/ushiku/recruit/visit/>

病院概要 : 病床数489床、診療科32科、職員数 932名(うち事務職員151名)

配属部署: 医事情報部・情報システム管理室・総合健診センター・経理部・総務部・人事部)

2024年4月時点

ご興味がある方は、人事部までお気軽にお問合せください！