



見学申込みはQRコードから



病院HP

医療法人社団 常仁会

牛久愛和総合病院 医療ソーシャルワーカー

~USHIKU AIWA GENERAL HOSPITAL~

常仁会グループについて

常仁会グループについて

わたしたちが描くのは、
地域と二人三脚で歩む医療・介護サービスの未来。

常仁会グループは40年以上に渡り、患者様・ご家族の方々に安心していただける医療・介護サービスを提供しています。
 現在、地域密着型の病院や介護老人保健施設、特別養護老人ホームなど全16施設を展開、そして更なる貢献と発展を目指しています。
 それぞれの施設が持つ特性を活かしながら、地域と連携し、本質を迫及した理想の医療・介護サービスを目指しております。



【牛久愛和総合病院】

全国で16施設を運営する常仁会グループの中で最大規模の病院。

1978年11月に設立され茨城県牛久市にある二次救急病院です。

診療科34科・489床・職員数932名の中規模総合病院で、『救急医療』『予防医療』『高齢者医療』を病院理念として地域住民の皆様に最高の医療・福祉を提供しています。※転勤はありません。

牛久愛和総合病院 構成

- 名 称 : 医療法人社団 常仁会 牛久愛和総合病院
- 理 事 長 : 種子田 吉郎
- 名 誉 院 長 : 亀岡 信悟 / 前牛久愛和総合病院 病院長
- 病 院 長 : 瀬下 明良 / 2020年4月1日就任
- 開 設 日 : 1978(昭和53)年11月1日
- 病 床 数 : 489床(一般病床434床・療養病床55床)
- 診療科目
 内科、消化器内科、循環器内科、血液内科、腎臓内科、脳神経内科、呼吸器内科、糖尿病・代謝内科、内分泌内科、心療内科、小児科、眼科、泌尿器科、皮膚科、耳鼻咽喉科、産婦人科、リハビリテーション科、放射線科、麻酔科、リウマチ・膠原病内科、精神科、整形外科、脳神経外科、形成外科、外科、消化器外科、肛門外科、乳腺外科、救急科、心臓血管外科、内分泌外科、歯科口腔外科、血管外科、集中治療科 合計34科
- 臨床研修指定病院、**地域災害拠点病院**、**DMAT指定医療機関**
- 患者数(2023年度実績)
 入院患者数 386人/日 外来患者数 768人/日
 救急車受入数 3,825件/年 手術件数 2,077件/年



牛久愛和総合病院 事務職 構成・組織図

構成

事務職員数:151名(常勤 93名/非常勤 58名)

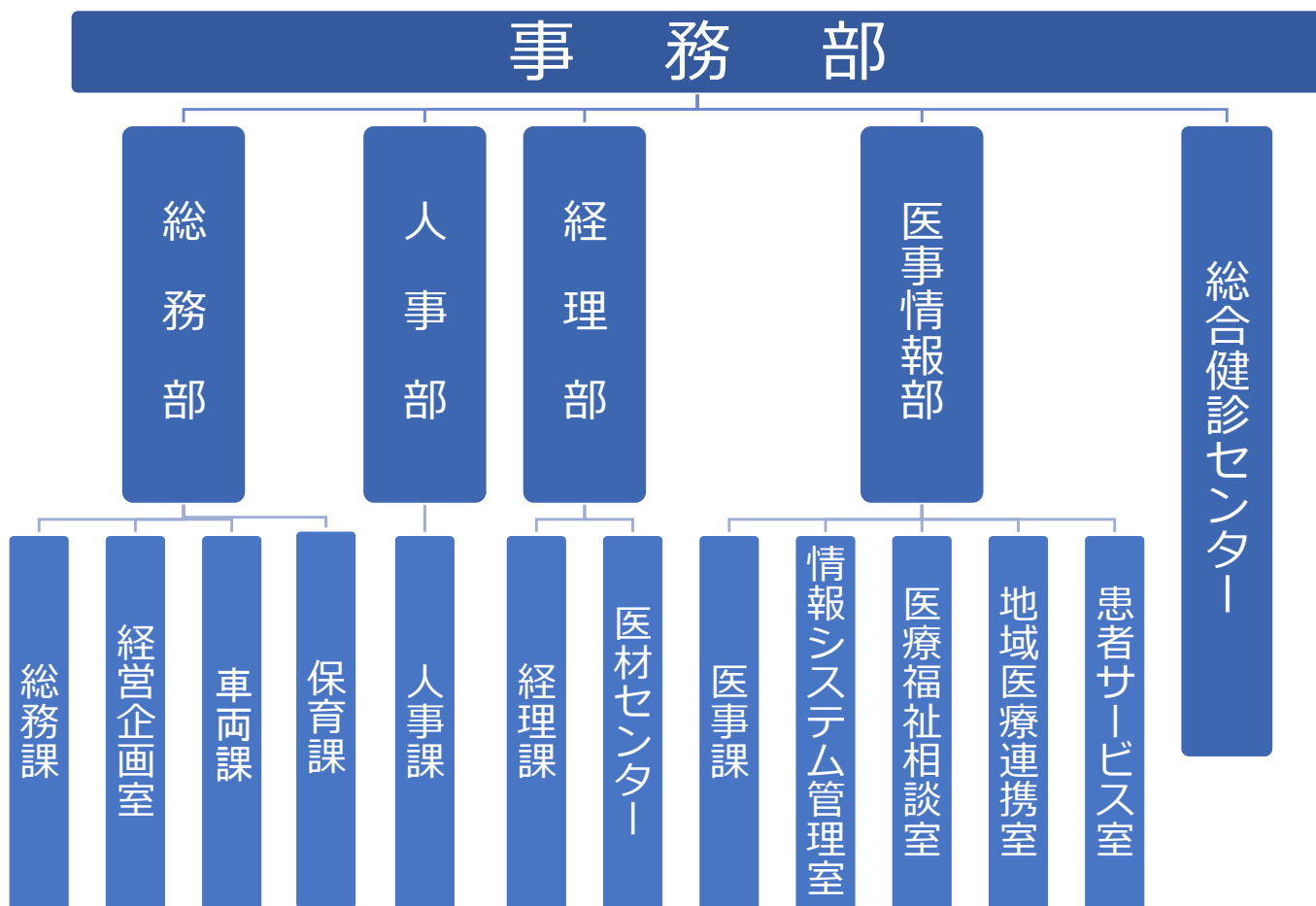
男女比:男性 34名(22.5%) 女性 117名(77.5%)

社会福祉士数:4名(常勤4名 男性1名 女性3名)

総職員数:932名 常勤 平均年齢 :35.2歳
 平均勤続年数:9.7年

組織図

2024年4月時点



牛久愛和総合病院の
医療ソーシャルワーカー(MSW)の特色

特色は3つ

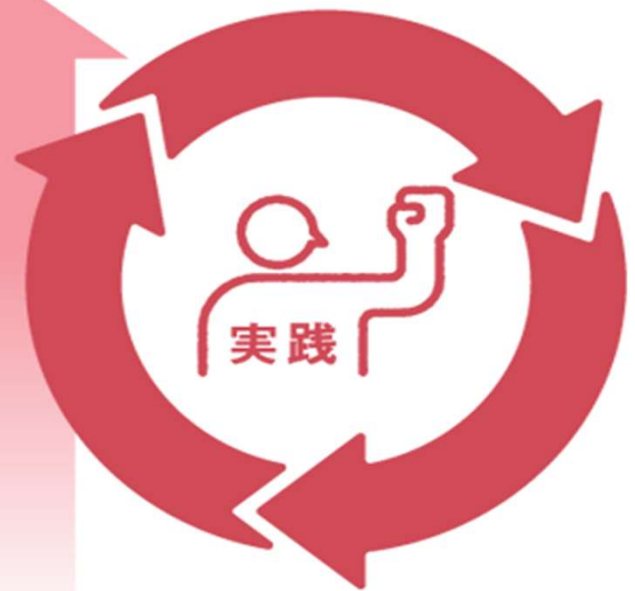
- 1 急性期と慢性期を合わせ持つ、**ケアミックス型**の病院！
- 2 患者さん・家族さんのためならば、『**ALL OK**』
- 3 患者様**お一人お一人**に合わせられる

牛久愛和総合病院の医療ソーシャルワーカー(MSW)の育成環境について

最終目標は、唯一無二なMSWに成長すること

到達地点

自ら考え、寄り添えるSWのゼネラリストへ



病時期にとらわれない、SWの研鑽

MSWの本質『権利擁護・意思決定支援』の実践

クレド
(行動指標)

患者さん・家族さんのためならば、『ALL OK』



土台

 入 職

- 2次救急 ●年3000台の救急搬送受入れ ●診察科目32科、病床数489床 ●ケアミックス ●特養・老健併設
- 医療福祉相談室として唯一無二の独立運営(ベテランを筆頭に)

牛久愛和総合病院の特徴 快適通勤&便利なアクセス

南は東京ディズニーリゾート・成田空港(車で約1時間)。
北は茨城の自然を満喫。プライベートも充実します！



【車通勤】

- ・土浦市 ⇒ 約30分
- ・水海道 ⇒ 約40分
- ・TXつくば駅 ⇒ 約25分
- ・石岡市 ⇒ 約50分
- ・下妻市 ⇒ 約60分
- ・桜川市 ⇒ 約60分
- ・取手市 ⇒ 約30分
- ・稲敷市 ⇒ 約35分
- ・千葉県我孫子市 ⇒ 約35分
- ・守谷市 ⇒ 約40分
- ・河内町 ⇒ 約40分
- ・千葉県柏市 ⇒ 約45分

【電車利用】・北千住駅～／約50分 ・松戸駅～／約45分 ・三郷駅～／約50分

※所要時間は目安となります。詳細はご確認ください

大型無料駐車場も完備！



駐車場から約1分で職場に到着
(通勤手当別途支給)

無料バスも運行中



「JR牛久駅東口 ⇄ 病院」の循環無料バス
(約10分)も運行。社員通勤時利用可。
(1時間約2本。日祭日運休、時刻表は変更の可能性あり)。

牛久愛和総合病院には充実した福利厚生が整っています！
ONとOFFを切り替えて、充実した社会人生活を過ごして下さい！

ショップ&カフェ

～買い物も便利、ATMも稼働中～



～ショップ&カフェ～



～コンビニ機能も充実～



～焼きたてパンも販売中～

職員休憩所・職員食堂・職員寮を完備

ボリューム・栄養面豊かなメニューで社会人生活をサポート



職員休憩所



職員のみが利用できる「職員食堂」



職員寮 敷地内 通勤時間1分

健康増進施設「スポーツ・リラックス」



病院A館7階にあり、勤務終了後に利用している職員多数、1回300円で利用可能です

牛久愛和総合病院には綺麗で充実した職場環境が整っています

外来・病棟



外来や病棟はドラマ撮影に使用されることもあります

健診センター



定期健診も院内の健診センターで受診

会議室・応接室完備



会議室・応接室も多数完備しており、働きやすい職場環境が整っています

お会いできるのを楽しみにしております！



医師・看護師など他職種との距離も近いです



忘年会 牛久かつぱ祭り ※参加は任意です

病院HP



見学申込みは
こちら

医療法人社団 常仁会 牛久愛和総合病院

〒300-1296 茨城県牛久市猪子町896番地

TEL :029-873-3111(代表)

E-mail : jinji@jojinkai.com (人事部)

HP(病院採用) : <https://www.jojinkai.com/ushiku/recruit/occupation-list/>

HP(見学申し込み) : <https://www.jojinkai.com/ushiku/recruit/visit/>

病院概要 : 病床数489床、診療科32科、職員数 932名(うち医療ソーシャルワーカー4名)

配属部署: 医療福祉相談室

2024年4月時点

ご興味がある方は、人事部までお気軽にお問合せください！