

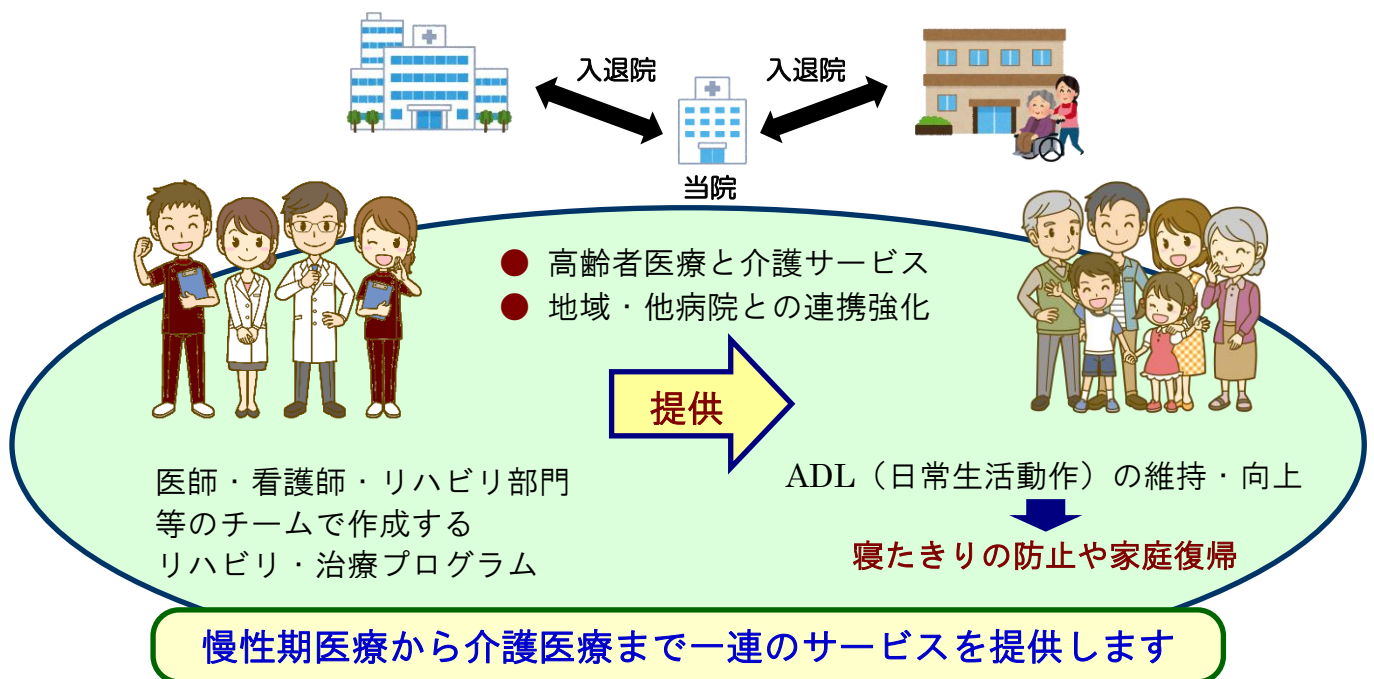
高知総合リハビリテーション病院

〒781-8135 高知市一宮南町一丁目 10 番 15 号 TEL:088-845-1641 FAX:088-846-2811



高知総合リハビリテーション病院は、医師・看護師・理学療法士・作業療法士・言語聴覚士、薬剤師等が連携しながら、各疾患に対応したリハビリテーションプログラムを共同で作成し、これに基づく総合的な訓練・治療を行っています。ADL（日常生活動作）の維持・向上による寝たきりの防止と家庭復帰を目的としたリハビリテーションを推進しています。

従来の高齢者医療と介護サービスをさらに充実させ、地域におけるリハビリテーションサービスの提供体制及び、他院との連携を密にした、慢性期医療から介護医療まで一連のサービスを提供します。



私たちは静かな意思をサポートいたします

院内一部紹介

働きやすく、すごしやすい院内

館内は、患者様がすごしやすく、安心して治療・リハビリに専念できるように配慮しています。各病棟は、明るくて優しい光の間接照明にしています。また、廊下は広くて動きやすく、ナースステーションは開放感があり、カウンターは車椅子に座った患者様に最適な高さで、顔を合わせてお話しがしやすくなっています。患者様とスタッフ、スタッフ同士のコミュニケーションが大切です。常に働きやすい環境づくりを心がけています。



薬剤科

<薬剤師の仕事内容>

- ・調剤業務
- ・薬品管理（在庫管理、温度管理）
- ・D I 活動（院内へ薬情報のお知らせ）
- ・薬剤管理指導業務
- ・・・など



病院概要

高知総合リハビリテーション病院 高知総合リハビリテーション病院 介護医療院

〒781-8135 高知市一宮南町一丁目 10 番 15 号

TEL: 088-845-1641 FAX: 088-846-2811

URL: <https://www.jojinkai.com/kouchi/>



<診療科目>

内科・リハビリテーション科・循環器内科・消化器内科

<診療時間>

【月～金曜日】午前9時～12時、午後1時～5時
【休診日】土曜日・日曜日・祝日 及び 年末年始

<病床数・定員>

一般病床（障害者施設等）88床、医療療養病床 88床 計176床
介護医療院 定員 79名

<建物>

本館6階建、新館4階建、駐車場65台 ※職員用駐車場あり



新しくなります！



■アクセス■

- JR 土讃本線「^{あぞうの} 薊野」より徒歩5分
- とさでん交通バス 高知駅より比島経由（高知営業所行）薊野東バス停徒歩3分
- とさでん交通バス バイパス経由（高知営業所行）天王バス停（当院前）
- 車で 高知自動車道 高知ICより約3分、高知駅より約15分



携帯 QR コード

詳しくは、当院HPをご覧ください

高知総合リハビリテーション病院

検索

(2024年8月 改定版)